

JORNADAS ABERTAS por um Técnico MELHOR

Dar conhecimento à escola do resultado de um ano de presença nos vários órgãos do IST (CE, CC, CP e AE) e da ULisboa (Senado).

TEMAS a debater

- **Melhor ensino: regresso aos semestres**
- **Melhores ordenados: correções nos escalões**
- **Bem-estar: melhores espaços**
- **Fundo soberano ‘endowment’**
- **Concursos: melhores júris**
- **Avaliações: melhores critérios**
- **O IST na Universidade de Lisboa**
- **Novo RJIES: estatutos e eleições**

Estudos de caso **bibliométricos**, para subirmos de divisão

As análises **bibliométricas** têm erros sistemáticos, mas são corretas para estudos estatísticos e para indiciar fraudes.
Ressalva: para áreas ligadas às empresas, consultoria, projetos é necessária outra métrica.

Suposição: vamos supor que, **aproximadamente**, o número de citações nc mede o valor de um artigo.
O valor que cada autor tem num artigo é uma fração do valor no artigo, geralmente nc/na .

Definições:

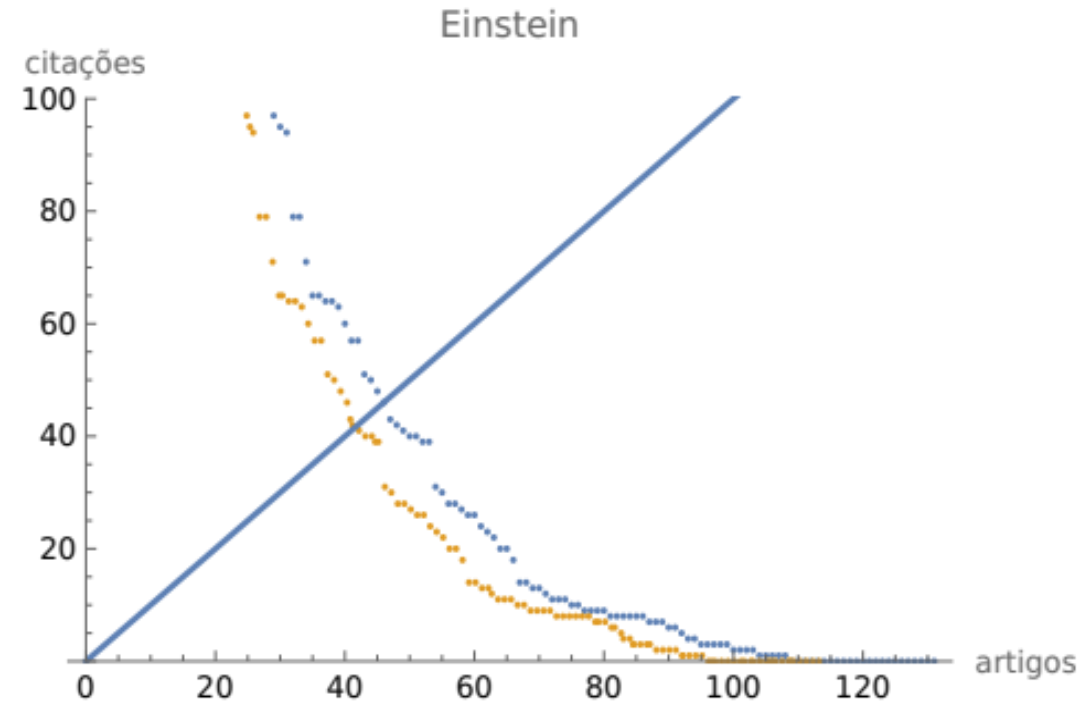
- 1) C é o número total de citações de um autor.
- 2) h é o índice de Hirsch.

Mas utilizar C_f e h_m é mais verdadeiro.

- 1) C_f é o C normalizado pelo número de autores de cada artigo.
- 2) h_m é o número h normalizado pelo número de autores.

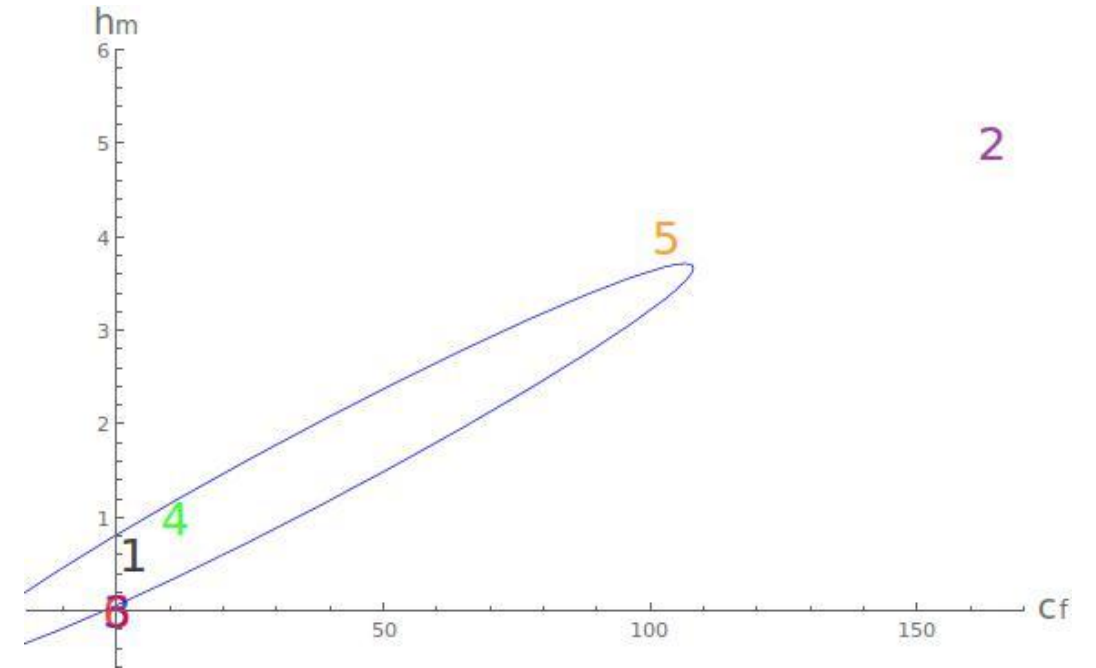
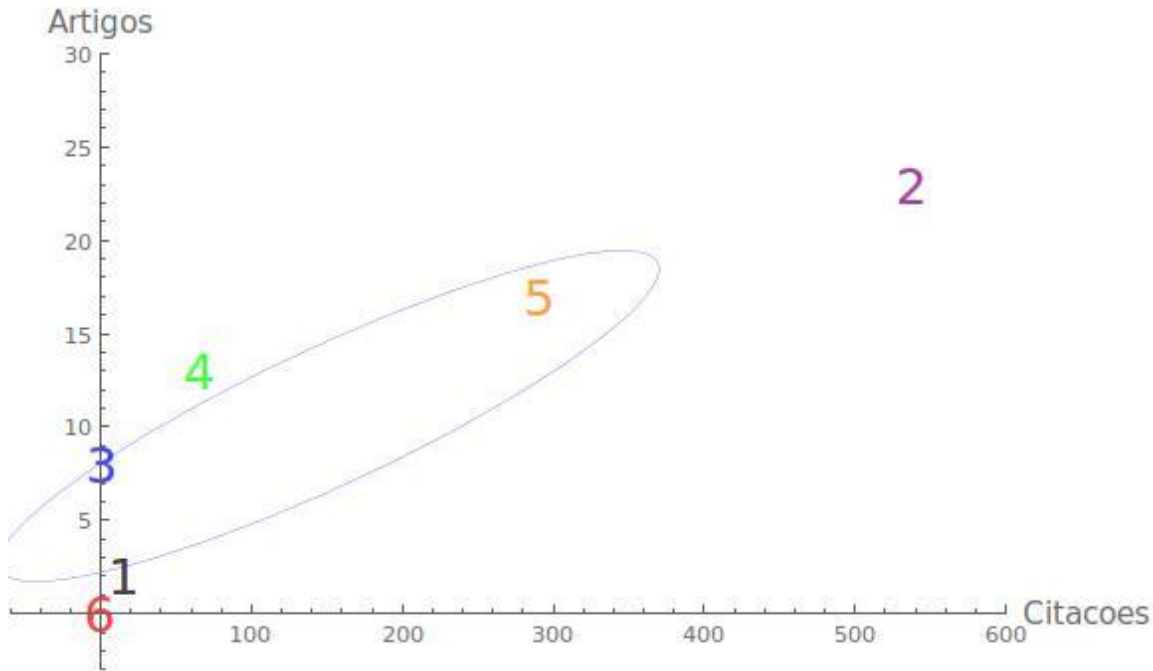
A **melhorar** no IST:

- editais utilizavam (usam?) o índice h e não h_m ,
- mais de 90% dos júris são os escolhidos pelo Coord. Área,,
- os Júris, que são soberanos, não são responsabilizados,
- RADDIST usa C e não C_f ,
- RADDIST, beneficia **escandalosamente** artigos com muitos autores,
- RADDIST (e concursos?) usam **QUCs** o que é ilegal.



Estudos de caso **bibliométricos**, para subirmos de divisão

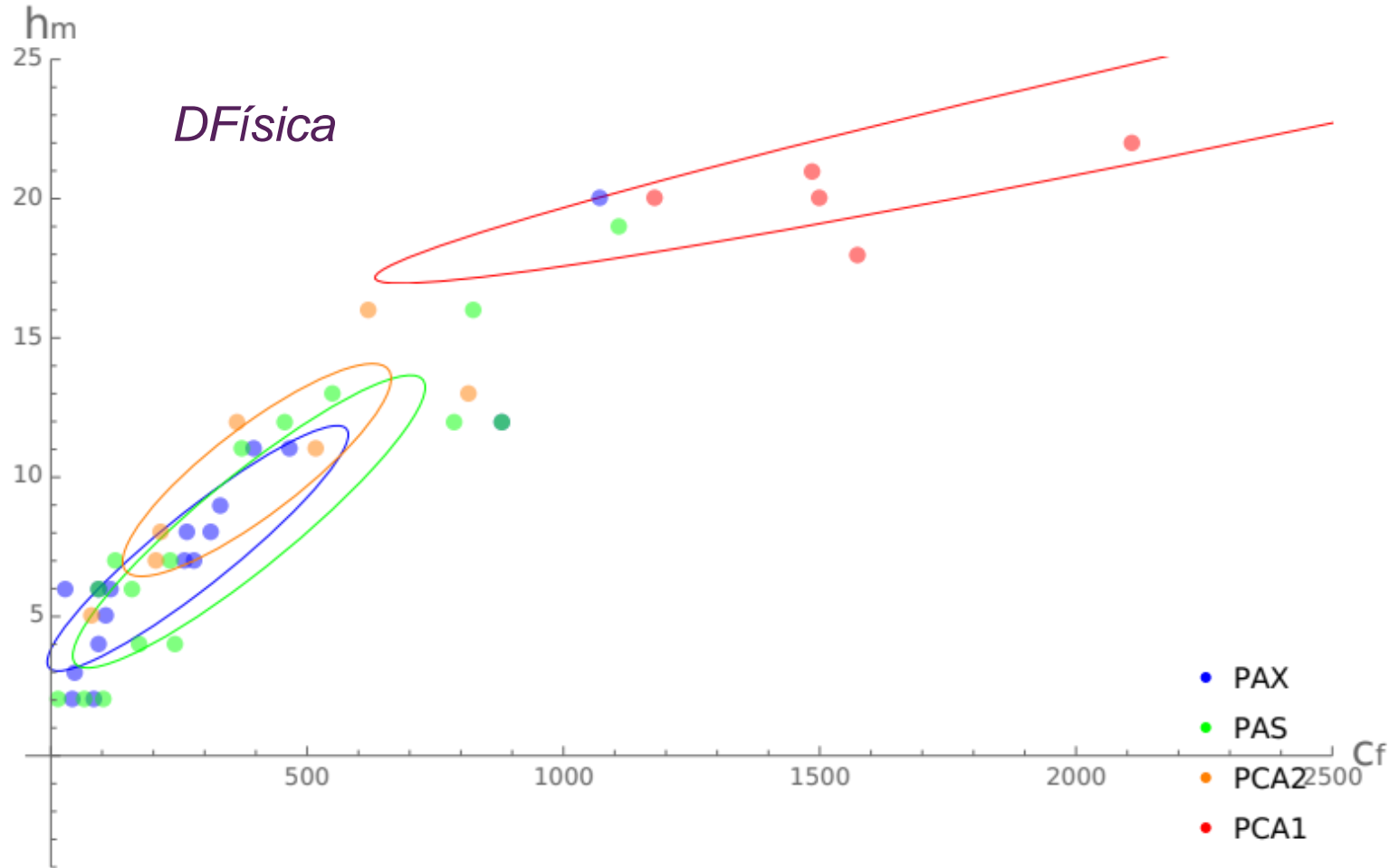
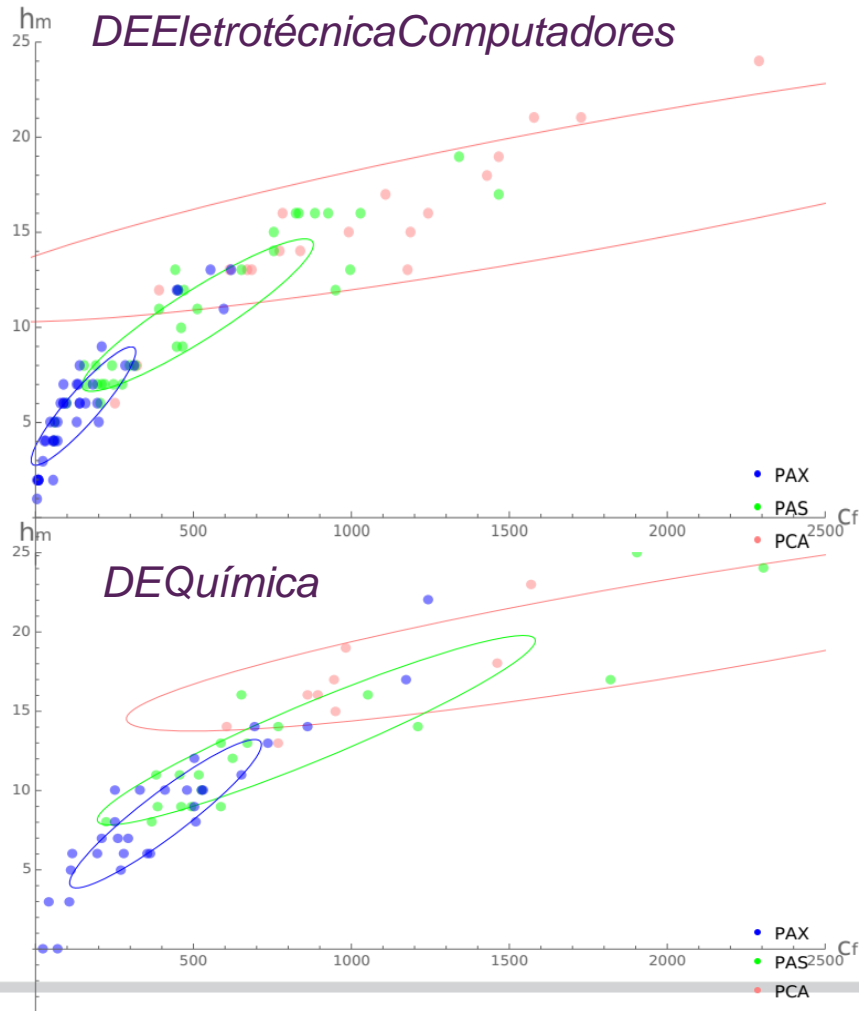
Como acontece isto no IST?!?



Exemplo de concurso: *contratado(a) ao abrigo do FCT Tenure para PAX em 2024 no DER*



Estudos de caso **bibliométricos**, para subirmos de divisão



Para verificar se as contratações e valorizações são corretas, podemos analisar por exemplo departamentos. Esperaríamos que a análise bibliométrica separasse claramente os PCA, os PAS e os PAX.